

# 循環型ビジネスモデルをサポート – クライアント ケーススタディ



サステナビリティの実現と世界をより良いものにすることが、ハイワースの基礎を成す、全社的価値観のひとつです。このため、より循環型のビジネスモデルをサポートする新しい方法を発見することが、私たちの戦略において重要な要素となっています。ハイワースは環境への責務を果たし、経済成長とコミュニティの反映に貢献するサステナブルなソリューションを探究しています。

「埋め立て処分の廃棄物排出ゼロ」というコミットメントに沿い、ハイワースは中古家具ブローカーやパートナーとのネットワークを駆使しながら、修理、改修、慈善的寄付、最終手段としてのリサイクルを通して中古家具に最善のオプションを実現しています。戦略は、既存の家具の市場性や地域内のインフラストラクチャ、中古家具を受け取る団体のニーズや現在の導入コストなど、特定のケースによります。このプログラムは、サイズを問わず、あらゆるプロジェクトに対応できるようにデザインされています。

ハイワース製品は長期間にわたって使用できるようにデザインされており、解体やリサイクルもしやすい設計となっています。お客様の現地の循環型サービスに関する詳細は、ぜひハイワースまでお問い合わせください。価値ある資源を節約することで、サステナビリティへの貢献をサポートします。

ハイワースは欧州議会内の新しい家具すべてのオペレーショナルリースを、10年間にわたって提供する契約を締結しました。ハイワースはこの10年間のリースを通して、家具すべての所有権を有するとともに、清掃と修理サービスを提供します。

このプロジェクトは、欧州議会議事堂から古い家具を引き取ることから始まりました。サステナビリティと循環型経済に対するコミットメントに基づき、ハイワースは11,816点の家具を議事堂から撤去し、再利用・再販・リサイクル・寄贈するための評価を行いました。欧州議会とハイワースは、一部の家具をケニアの6つの学校に寄贈することを選びました。オランダの慈善団体Klaartje Derksとのパートナーシップのもと、ハイワースは資金を提供するとともに、専門知識を生かして家具寄贈のための物流を管理しました。

# 循環型ビジネスモデルをサポート – クライアント ケーススタディ



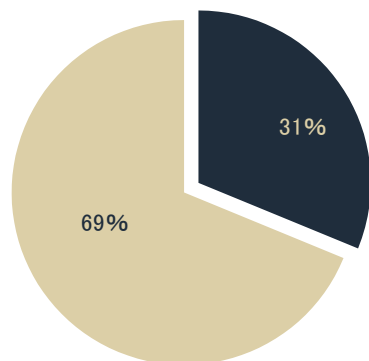
11,816点の家具をハイワースが欧州議事堂の  
依頼のもと撤去

31%の撤去家具(3687点)を、  
再利用・再販・リサイクル・寄付に向けて選択

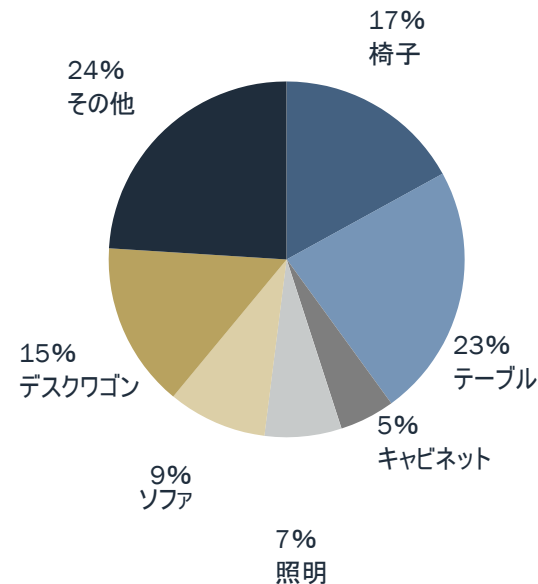
3687点の家具(オフィス製品ポートフォリオ  
全体にわたる)を評価



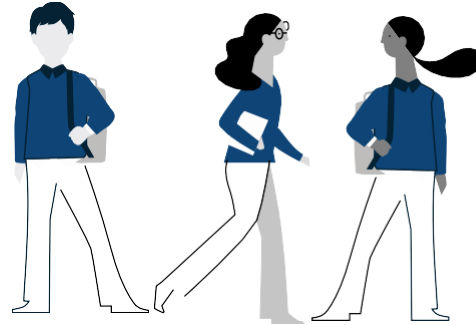
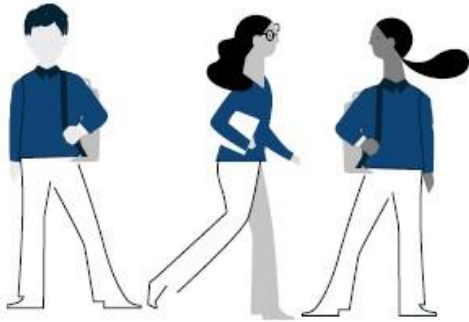
31%が再利用・再販・  
リサイクル・寄付



69% ハイワースが撤去、  
今後の設置機会に向けて保管



# 循環型ビジネスモデルをサポート – クライアント ケーススタディ



680点の家具をケニアの6つの学校に寄贈

欧州議会はハイワースとともに、家具を再利用するという社会的大義の一部として、ケニアの学校コミュニティの改善に貢献しました。コミュニティの未来が教育にかかっていることを認識している欧州議会とハイワースは、数多くの学校を連携校として選出しました。

最良の家具はケニアのキスムにある学校6校に寄贈されました。

- Arya Primary school
- Bar Agulu (Siaya)
- Manyatta
- St Francis Primary (Hambale)
- St Clare opvang en onderwijs
- St Andrews Awasi

