

# Soutenir les modèles d'économie circulaire : Étude de cas client



Soutenir le développement durable et contribuer à un monde meilleur sont des valeurs fondamentales chez Haworth. Trouver des solutions innovantes pour promouvoir un modèle d'économie circulaire est une composante essentielle de notre stratégie. Nous recherchons des solutions durables qui contribuent à une bonne gestion de l'environnement, à la croissance économique et à la vitalité des communautés.

Fidèles à notre engagement de ne pas mettre de déchets en décharge, nous travaillons avec un réseau de revendeurs de mobilier d'occasion et d'autres partenaires afin de proposer les meilleures options pour le mobilier usagé - par la réparation, la remise à neuf ou les dons à des associations caritatives - le recyclage n'étant envisagé qu'en dernier recours. La décision dépend de chaque situation, notamment de la valeur marchande du mobilier et de l'infrastructure existante dans la région, de la demande des organisations désireuses de récupérer le mobilier usagé, ainsi que du coût de mise en œuvre du projet. Le programme est prévu pour s'adapter aux petits comme aux grands projets.

Les produits Haworth sont eux-mêmes conçus pour offrir une longue durée de vie et pour être facilement démontés et recyclés. Nous encourageons nos clients à nous contacter pour connaître les possibilités de services circulaires dans leur région afin que nous puissions contribuer à une utilisation durable des ressources.

Haworth est fier d'avoir été retenu comme fournisseur de mobilier du Parlement européen à Bruxelles, avec un contrat de leasing opérationnel sur 10 ans. Haworth assure la pleine responsabilité du mobilier pendant la durée du bail de 10 ans et fournit des services d'entretien et de réparation.

Le projet a démarré par le retrait de tous les anciens meubles du Parlement européen. Fidèle à ses valeurs de développement durable et à son engagement envers une économie circulaire, Haworth a repris 11 816 pièces de mobilier du bâtiment pour les évaluer à des fins de réutilisation, de vente, de recyclage ou de dons. Le Parlement européen et Haworth ont choisi de faire don d'une partie du mobilier à six écoles au Kenya. En partenariat avec l'organisation caritative néerlandaise Klaartje Derks, Haworth a financé et géré la logistique de cette opération de don de mobilier.

# Soutenir les modèles d'économie circulaire : Étude de cas client



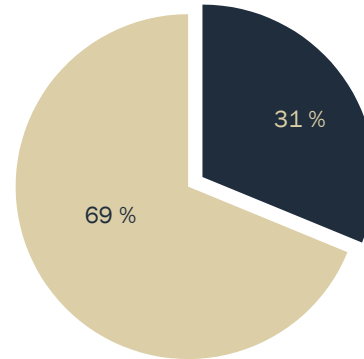
11 816 éléments de mobilier ont été récupérés par Haworth à la demande du Parlement européen

31 % du mobilier récupéré (3 687 pièces) a été sélectionné pour être réutilisé, revendu, recyclé ou donné

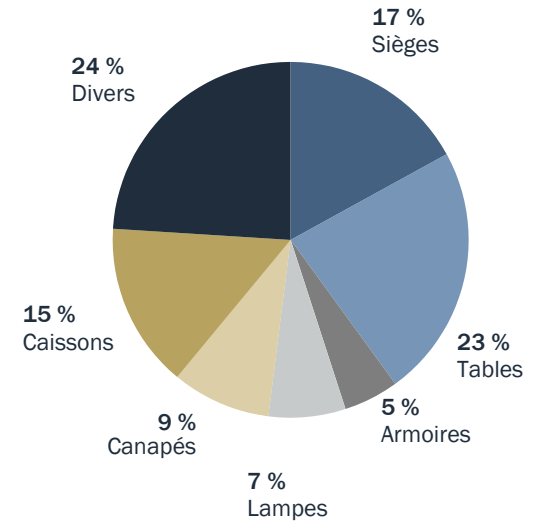
3 687 éléments de mobilier de toutes les catégories de produits bureau ont été évalués



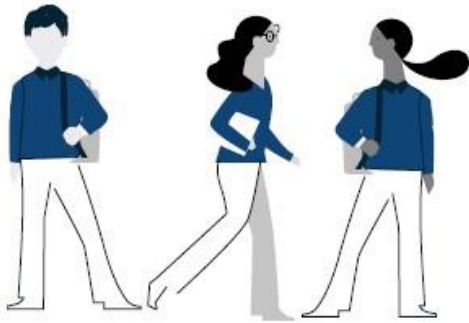
31 % ont été réutilisés, revendus, recyclés ou donnés



69 % enlevés par Haworth et entreposés pour de futurs aménagements

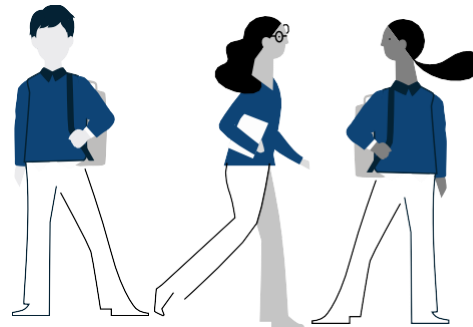


# Soutenir les modèles d'économie circulaire : Étude de cas client



680 pièces de mobilier  
offertes à 6 écoles au Kenya

Le Parlement européen, en partenariat avec Haworth et dans le cadre d'une action sociale visant à réutiliser les mobiliers, a décidé de soutenir des écoles au Kenya. S'accordant sur le fait que l'avenir des communautés repose sur l'éducation, Haworth et le Parlement européen ont sélectionné plusieurs écoles pour participer à ce projet.



Les meilleures pièces de mobilier ont été triées afin d'être envoyées à ces six écoles de Kisumu au Kenya :

- Arya Primary school
- Bar Agulu (Siaya)
- Manyatta
- St Francis Primary (Hambale)
- St Clare opvang en onderwijs
- St Andrews Awasi

