

HAWORTH

融合办公、 接待与健康

2022年3月

案例分析
总部

地点
瑞士苏黎世

项目类型
打造独一无二的联合办公空间

设计公司
Studio Aisslinger



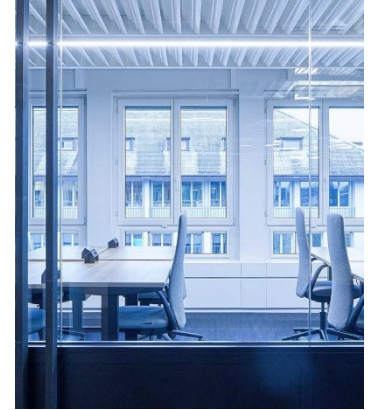
“工作的一半是生活——另
一半是社区”。

总部

概述

当总部在苏黎世开设第二个联合办公空间时，他们希望定义疫情期间出现的新工作模式。远程办公变成了一种将人们彼此隔离的生活方式。他们对联合办公的愿景是在数字时代将人们联系起来的工具。他们的目的是提供一个设计非凡的现代工作环境。他们与Studio Aisslinger合作建立了一个新的品牌景观。在第一个联合办公空间开业后，他们积累了解决方案方面的合作经验，但这些都不适合他们的其他地点。因此，海沃氏根据Aisslinger的设计调整了产品方案，为Talacker 41的所有区域打造了一个解决方案。

规格



- 2层
- 190个工位
- 项目持续时间：2020年3月至2021年12月，分两个阶段

目标

打造联合办公环境，通过一流的空间改善身心健康和生产效率。初创企业、大公司、团队和自由职业者可以在这里找到适合他们的办公空间。

解决方案

融合标准品和定制家具，以适应创意设计概要。

结果

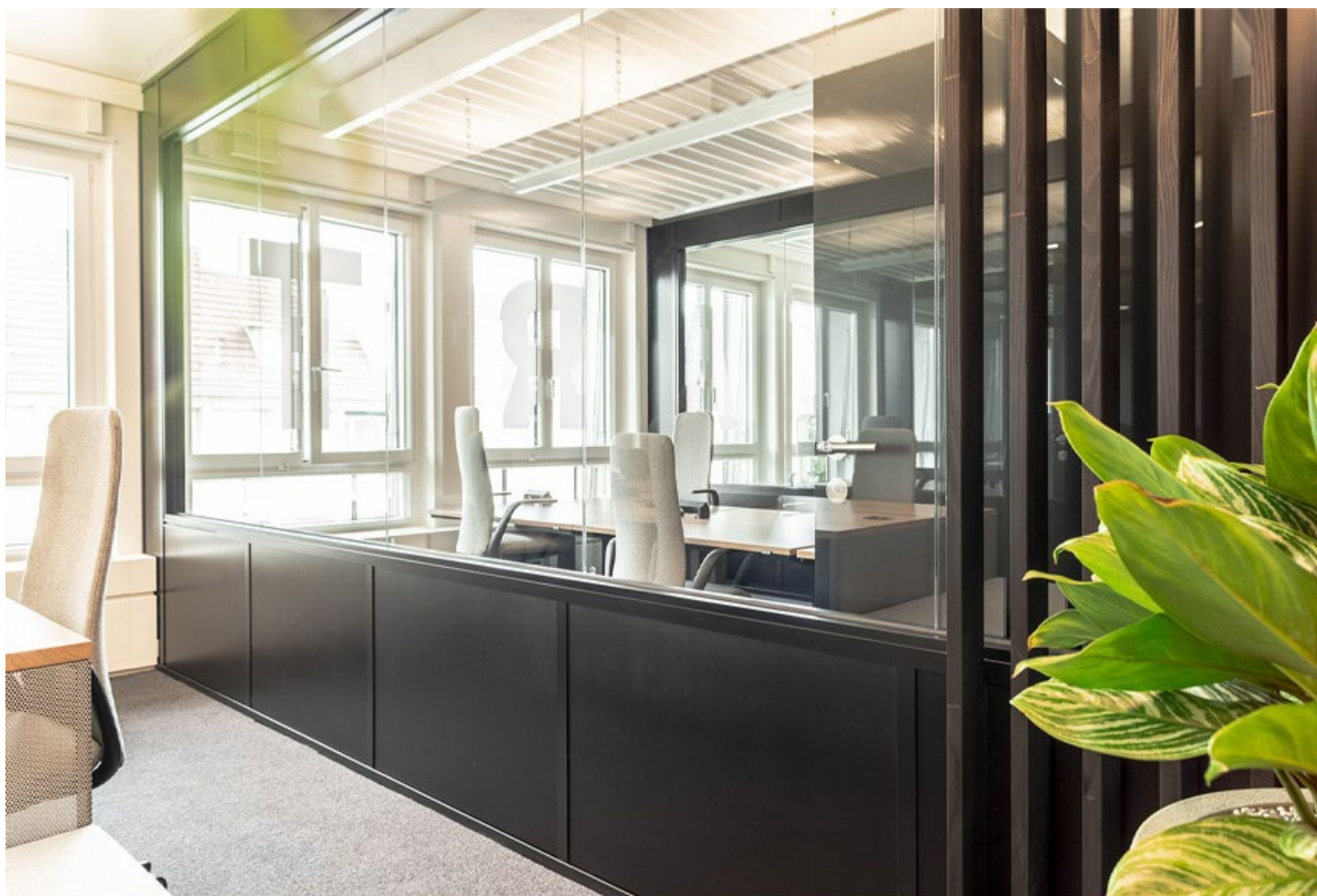
独立但透明开放设计的办公室，带有固定和灵活工位的共享工作区以及宽敞、振奋人心的共享区域，塑造的不仅仅是一个富有吸引力的办公空间。

目标

打造联合办公环境， 通过一流的空间促进身心 健康和生产力

总部根据具体需求提供空间。可提供开放式办公空间中的办公桌空间或独立办公室。这些都配备了Lyft高度可调节办公桌和Nia椅子，这是灵活座椅的终极选择，因为只需要调整高度。靠背会随着用户的动作而自动调整。

开放式办公空间和封闭式办公室为用户提供选择，同时保持美学一致性。Nia椅子是灵活办公的理想选择，因为其需要的调整最少。



为满足各种需求而设计

在这个快速变化的环境中，可预订储物柜是满足在公共区域存储个人物品的理想解决方案。

在入口处，Pip小边桌非常适合放置笔记本电脑或笔记本，并且它足够轻巧，可根据需要四处移动。

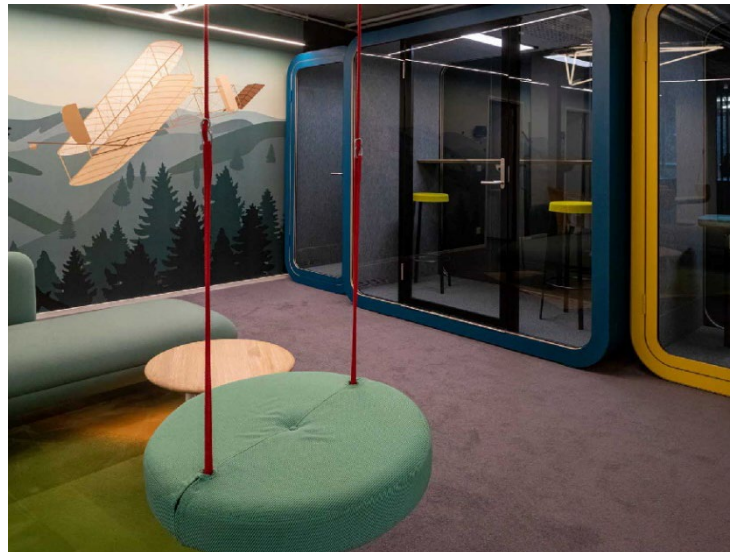




协作空间

多个会议空间可选！可以从正式到休闲等各种风格做不同选择，始终得到海沃氏解决方案的支持。





协作空间

无论是经典的会议室、舒适的沙发还是转变心情的秋千，所有区域都会改变您的工作观。办公空间本身变成了创新体验的来源。



总部的工作环境结合独立但透明开放设计办公室、带有固定和灵活工位的共享工作区以及宽敞、振奋人心的共享区域，塑造的不仅仅是一个富有吸引力的办公空间。

使用产品

- Nia
- Lyft
- Hobo沙发Cappellini
- Connect
- Juli椅子Cappellini
- Riverbend
- Meeting Point
- Intuity
- Pip
- BuzziShade
- Framery
- Be_Hold Design