

HAWORTH

Au croisement du travail, de l'hospitalité et du bien-être

Mars 2022

Étude de cas client
Headquarter

Lieu
Zurich, Suisse

Type de projet
Créer un espace
de coworking unique

Architectes
Studio Aisslinger



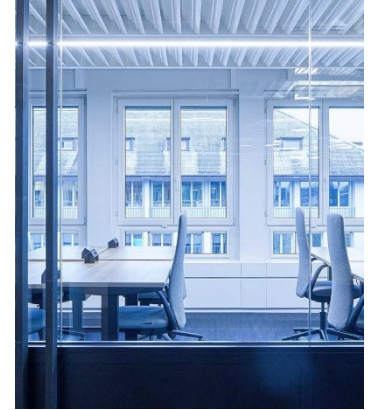
**« Le travail représente
une moitié de la vie - la
vie sociale l'autre moitié. »**

Headquarter

Aperçu

Lorsque Headsquarter a ouvert son deuxième espace de co-working à Zurich, elle a voulu proposer une réponse inédite aux styles de travail apparus pendant la pandémie. Le travail à distance est devenu un mode de vie qui éloigne les individus les uns des autres. Pour Headsquarter, le co-working doit être un outil qui connecte les gens à l'ère du digital. L'objectif est de créer des environnements de travail modernes, au design extraordinaire. Ils se sont associés au Studio Aisslinger afin de créer un nouveau paysage de marque. Après l'ouverture d'un premier espace de coworking, Headsquarter avait déjà une certaine expérience en matière de solutions d'agencement, mais celles-ci ne convenaient pas à leurs autres sites. Haworth a donc adapté le cahier des charges d'Aisslinger à ses propres collections, et ainsi créé des solutions pour tous les espaces du Talacker 41.

Spécifications



- 2 étages
- 190 postes de travail
- Durée du projet : deux phases entre mars 2020 et décembre 2021

Objectif

Créer un environnement de co-working dans lequel le bien-être et la productivité sont stimulés par un espace exceptionnel. Un lieu où les start-up, les grandes entreprises, les équipes et les travailleurs indépendants trouveront un espace de travail adapté à leurs besoins.

Solution

Une combinaison de meubles standards et de pièces sur mesure pour répondre à un projet créatif.

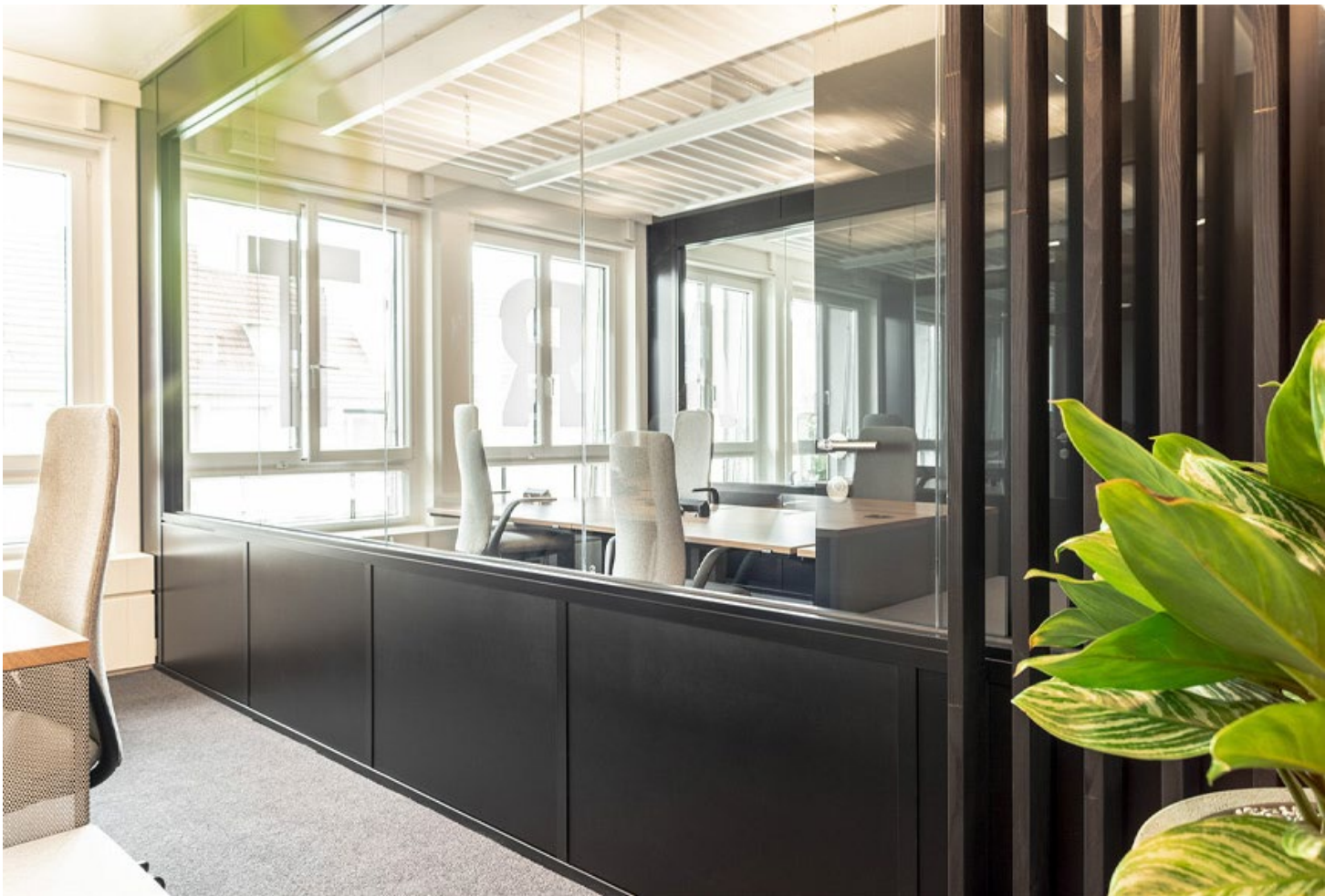
Résultat

Des bureaux séparés mais ouverts en toute transparence, des espaces de collaboration dotés de postes de travail fixes ou flexibles et des lieux partagés spacieux et originaux qui offrent bien plus qu'un simple environnement de travail séduisant.

Créer un environnement de coworking dans lequel le bien-être et la productivité sont stimulés par un espace exceptionnel

Headquarter propose des espaces adaptés aux besoins spécifiques. Soit des bureaux dans l'un des espaces ouverts, soit des bureaux privés. Ceux-ci sont équipés de bureaux Lyft réglables en hauteur et de sièges Nia, l'idéal en matière de sièges, car seule la hauteur a besoin d'être ajustée. Le dossier accompagne automatiquement les mouvements de son utilisateur.

Les espaces de travail ouverts et les bureaux fermés laissent le choix aux utilisateurs, tout en conservant une cohérence esthétique. Les sièges Nia sont parfaitement adaptés aux styles de travail flexibles, car ils ne nécessitent qu'un minimum de réglage.



Conçu pour répondre à tous les besoins

Dans l'entrée, une petite table d'appoint Peps sera parfaite pour accueillir un ordinateur portable, et elle est suffisamment légère pour être déplacée en cas de réunion inopinée.

Les casiers réservables sont une solution parfaite pour ranger temporairement ses effets personnels en toute sécurité dans un espace de passage permanent.

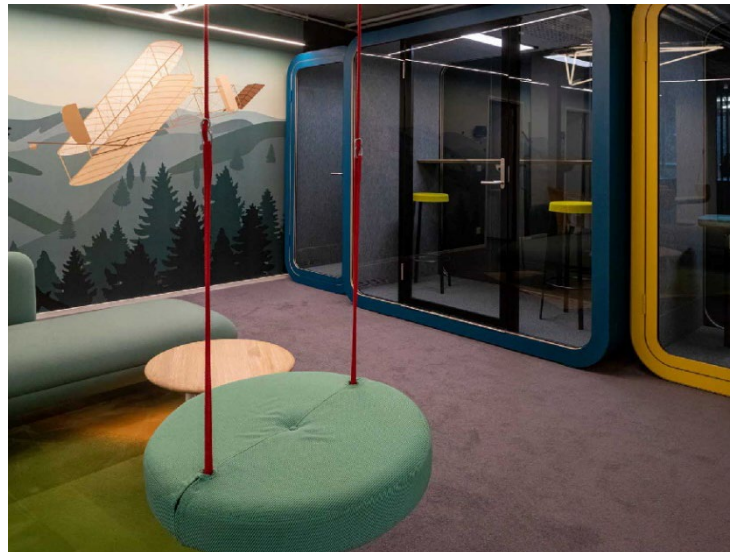




Place à la collaboration

De l'espace pour les rencontres !
Quel que soit votre style, du plus formel au plus décontracté, Haworth a la solution qui vous convient.





Place à la collaboration

Une salle de réunion classique, un canapé confortable ou une balançoire pour changer : chaque espace procure une perspective différente. Le lieu de travail lui-même devient une source de stimulation.



Chez Headsquarter, les espaces offrent des bureaux distincts mais ouverts en toute transparence, des espaces de collaboration dotés de postes de travail fixes ou flexibles et des lieux partagés spacieux et originaux, qui offrent bien plus qu'un simple environnement de travail séduisant.

Produits

- Nia
- Lyft
- Canapé Hobo Cappellini
- Connect
- Siège Juli Cappellini
- Riverbend
- Meeting Point
- Intuity
- Peps
- Buzzishade
- Framery
- Be_Hold Design