

Respaldo al modelo de negocio circular – un Case Study de cliente



La sostenibilidad para hacer un mundo mejor es uno de los valores fundacionales de Haworth, a nivel de toda la empresa. Encontrar nuevas formas de respaldar un modelo de negocio más circular es parte esencial de nuestra estrategia. Exploramos soluciones sostenibles para la gestión medioambiental, el crecimiento económico y la prosperidad de las comunidades.

En consonancia con nuestro compromiso del envío de cero residuos a vertederos, trabajamos con una red de compradores de mobiliario usado y otras empresas asociadas a fin de captar las opciones de mayor valor para los muebles usados, mediante reparación, recondicionamiento o donaciones para causas sociales, considerando como último recurso el reciclaje. La estrategia específica depende de varios factores, como la comerciabilidad del mobiliario y la infraestructura existente en la región, la demanda de organizaciones que deseen recibir mobiliario usado y el coste de implementación en ese momento. El programa ha sido diseñado para proyectos de grandes y de pequeñas dimensiones.

Los propios productos de Haworth están diseñados para una larga duración y su fácil desmontaje y reciclaje. Animamos a nuestros clientes a contactar con nosotros en relación a los servicios circulares en su región, de modo que podamos contribuir a la sostenibilidad mediante el ahorro de recursos valiosos.

Haworth se enorgullece de su contratación para proporcionar al Parlamento Europeo un alquiler operacional para todo su mobiliario nuevo durante 10 años. Haworth adquirirá la propiedad completa del mobiliario durante el alquiler de 10 años y proporcionará servicios de limpieza y reparación.

El proyecto comenzó con la recogida del mobiliario antiguo del Parlamento Europeo. Haworth, en sintonía con sus principios de sostenibilidad y su compromiso con una economía circular, retiró 11 816 elementos de mobiliario del edificio, y evaluó cómo readaptarlos, revenderlos, reciclarlos o donarlos. El Parlamento Europeo y Haworth deciden donar parte del mobiliario a 6 escuelas de Kenya. En colaboración con la institución benéfica Klaartje Derks, Haworth financió y aportó su experiencia para la gestión logística de la donación del mobiliario.

Respaldo al modelo de negocio circular – un Case Study de cliente



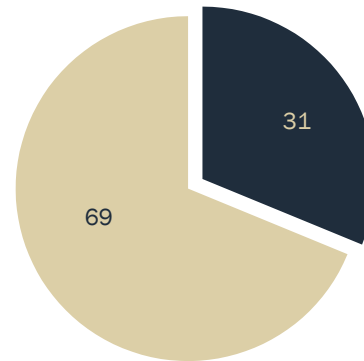
El Parlamento Europeo solicitó a Haworth la retirada de **11816** unidades de mobiliario

El **31 %** del mobiliario retirado (3687 unidades) se destinó a reutilización, reventa, reciclaje o donación

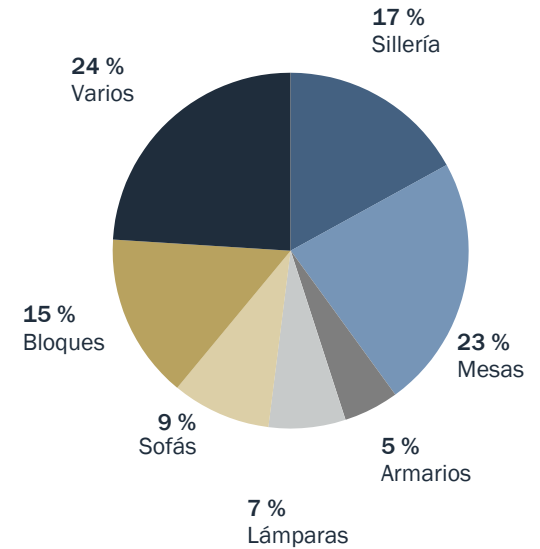
Se evaluaron **3687** productos de mobiliario pertenecientes a toda la cartera de muebles de oficina



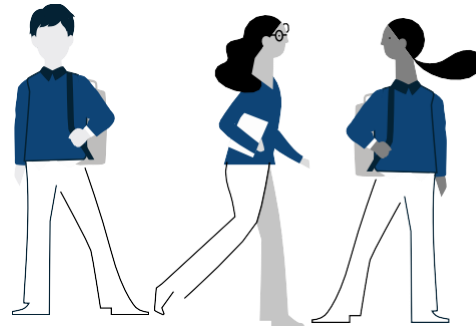
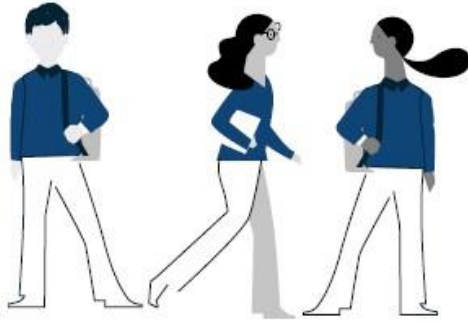
31 % reutilizado, revendido, reciclado o donado



69 % retirado por Haworth, almacenado para futuros equipamientos



Respaldo al modelo de negocio circular – un Case Study de cliente



680 unidades donadas a 6 escuelas de Kenia

El Parlamento Europeo junto con Haworth se esfuerzan en la reutilización del mobiliario como parte de su causa social, para aliviar las dificultades de algunas escuelas comunitarias de Kenia. Se seleccionaron varias escuelas, en reconocimiento de la importancia de la educación para el futuro de estas comunidades.

Los mejores muebles se distribuyeron entre estas 6 escuelas de Kisumu, Kenya:

- Escuela de primaria Arya
- Bar Agulu (Siaya)
- Manyatta
- Escuela de primaria St. Francis (Hambale)
- St. Clare Opvang y Onderwijs
- St. Andrews Awasi

